

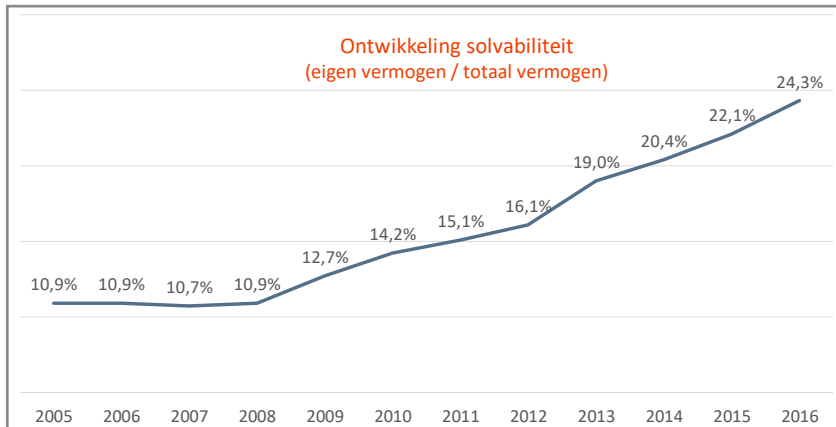
Ontwikkeling Eigen Vermogen & Resultaat

Ziekenhuizen in cijfers, 2005 t/m 2016

No. 1, 2017

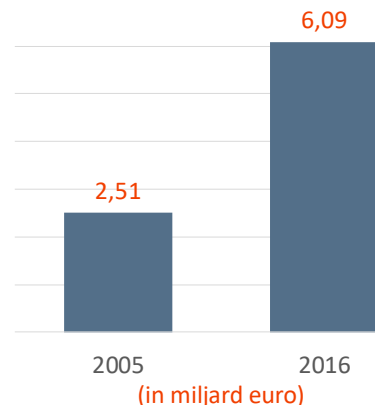
Totaal Eigen Vermogen meer dan €6 miljard euro

Het totale eigen vermogen van alle ziekenhuizen in Nederland is in twaalf jaar tijd meer dan verdubbeld; van ruim €2,5 miljard in 2005 naar ruim €6,0 miljard in 2016.

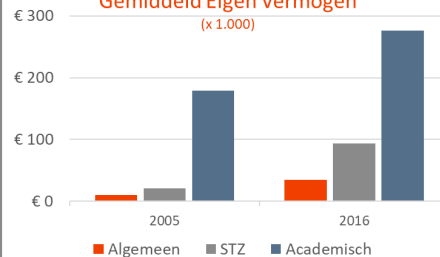


De gemiddelde solvabiliteit (EV / Totaal Vermogen) per ziekenhuis steeg in deze periode van 10.9% naar 24.3%.

Eigen Vermogen



Gemiddeld Eigen Vermogen (x 1.000)



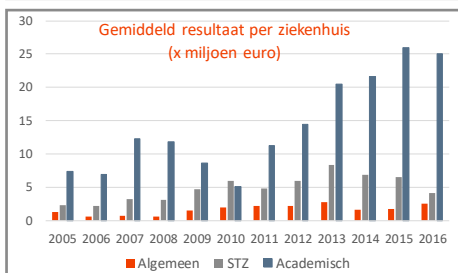
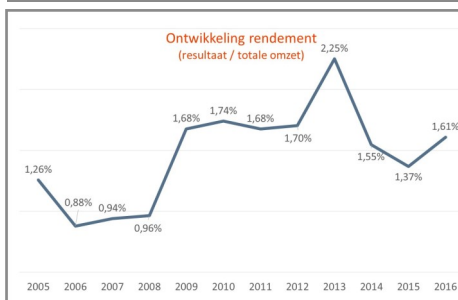
Gegevens gebaseerd op officieel gepubliceerde jaarrekeningen (www.jaarverslagenzorg.nl) over de periode 2005—2016, met betrekking tot algemene ziekenhuizen (inclusief STZ) en academische ziekenhuizen. Categoriele instellingen zijn niet meegenomen.

Er is gebruik gemaakt van de geconsolideerde cijfers. Voor de periode 2005—2007 is de egalisatie-rekening afschrijving meegenomen bij het eigen vermogen.

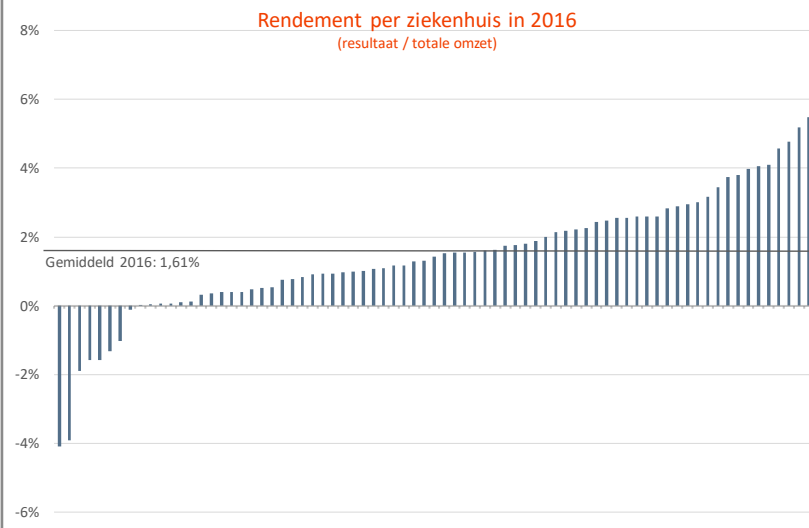
Resultaat ziekenhuizen schommelt gemiddeld tussen de 1% en 2% van de totale omzet

In de periode 2005 tot en met 2016 haalden alle ziekenhuizen bij elkaar gemiddeld een rendement van 1,5% per jaar.

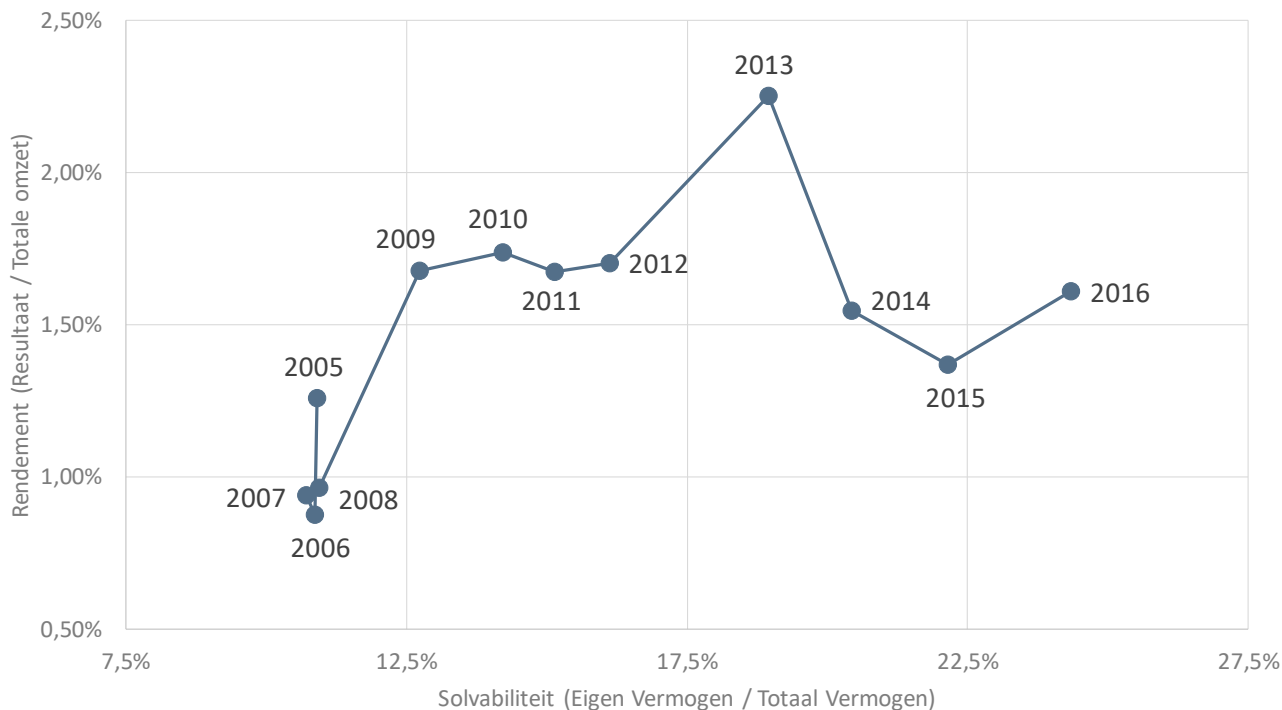
Er is wel sprake van een grote spreiding tussen de ziekenhuizen in het jaarlijks rendement. In 2016 waren er bijvoorbeeld 8 ziekenhuizen met een negatief resultaat en haalde één ziekenhuis een resultaat van 14% van de totale omzet.



Rendement per ziekenhuis in 2016



Ontwikkeling gemiddelde Solvabiliteit en Rendement
2005 - 2016

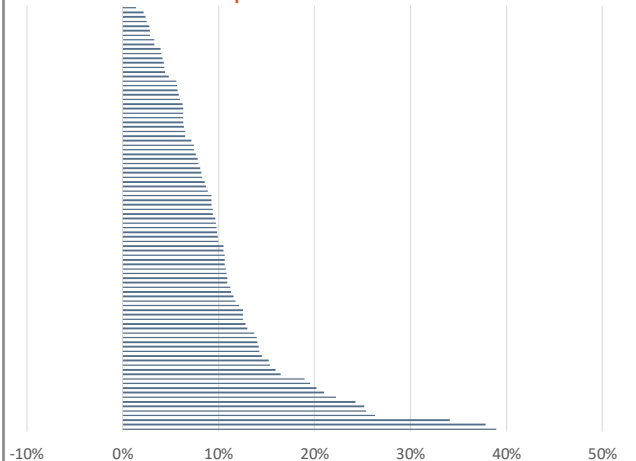


In de periode 2005—2008 bleef de gemiddelde solvabiliteit redelijk constant (rond de 10%). Van 2008 tot 2016 is een gestage jaarlijkse toename zichtbaar (2016: 24,3%). Het gemiddelde jaarlijkse rendement heeft een vergelijkbare ontwikkeling doorgemaakt; van circa 1% in de periode 2005 –2008 naar circa 1,6% in de periode 2009—2016.

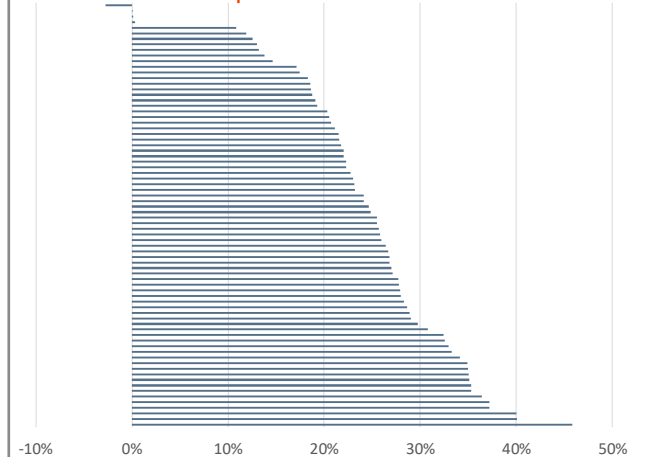
De gemiddelde financiële positie van de ziekenhuizen is behoorlijk verbeterd in deze periode. Echter, de ontwikkeling verschilt sterk per individueel ziekenhuis. Zoals ook uit de afbeeldingen op de volgende pagina's blijkt zijn de verschillen tussen de ziekenhuizen groter geworden.

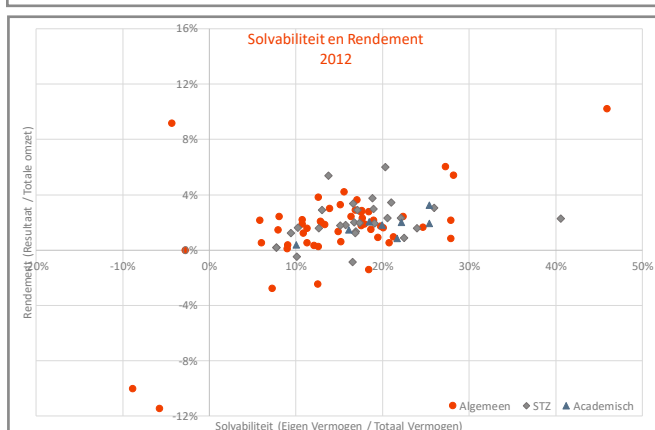
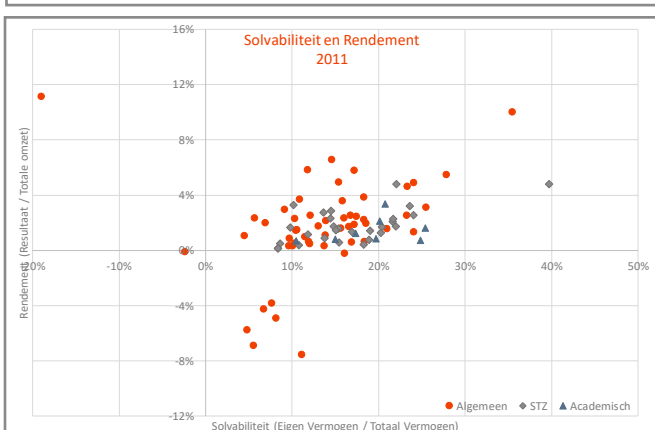
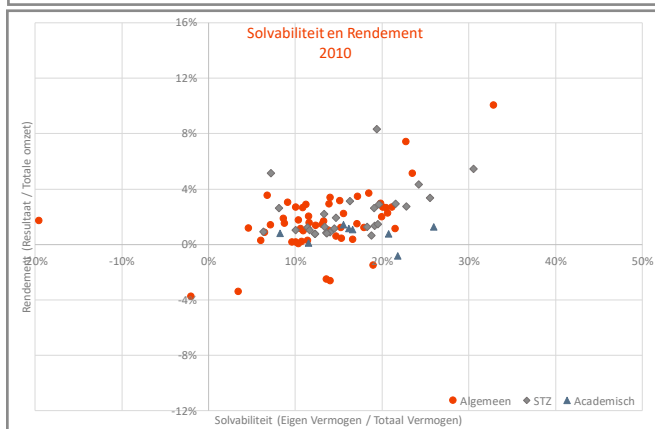
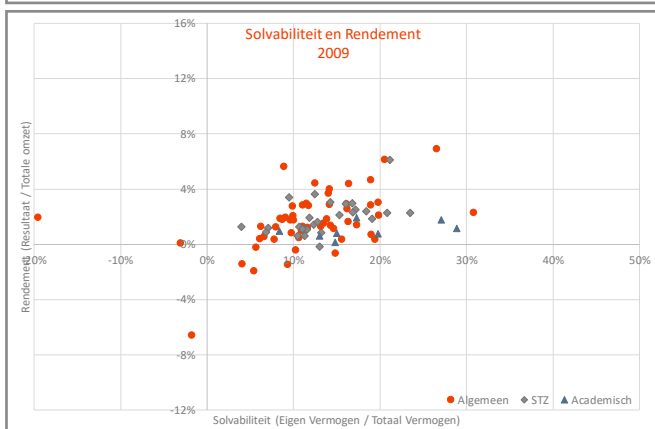
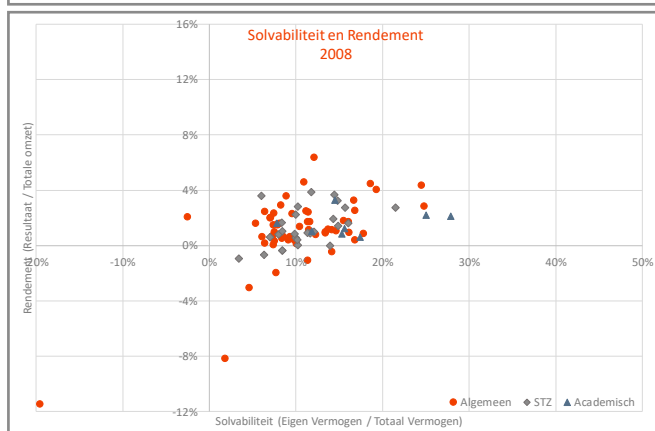
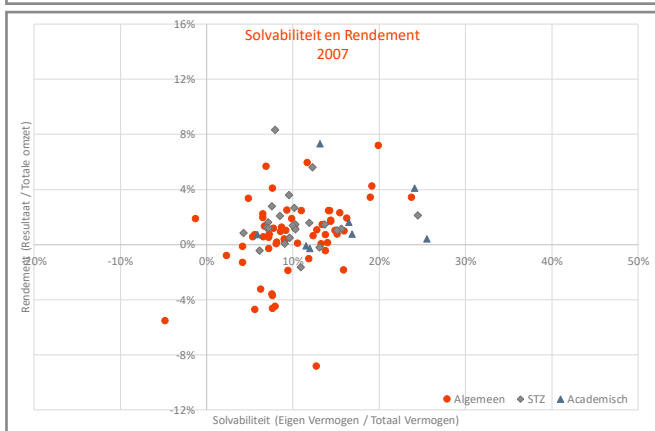
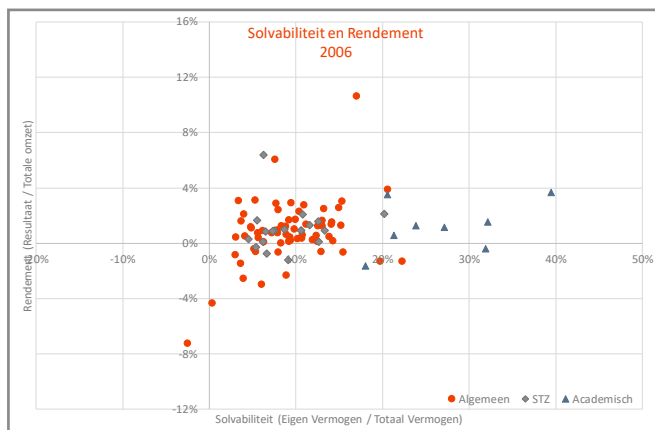
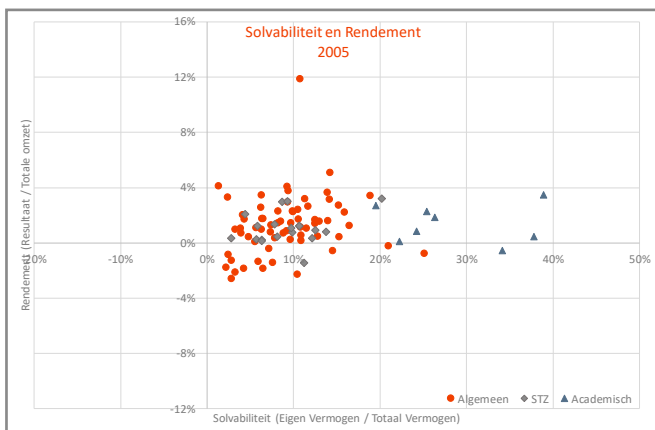
NB: de solvabiliteit van de academische ziekenhuizen wordt in 2005 en 2006 sterk beïnvloed door de grote omvang van de egalisatierekening afschrijvingen.

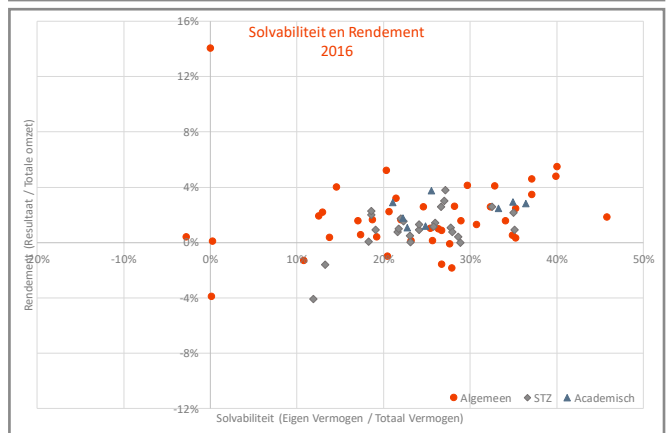
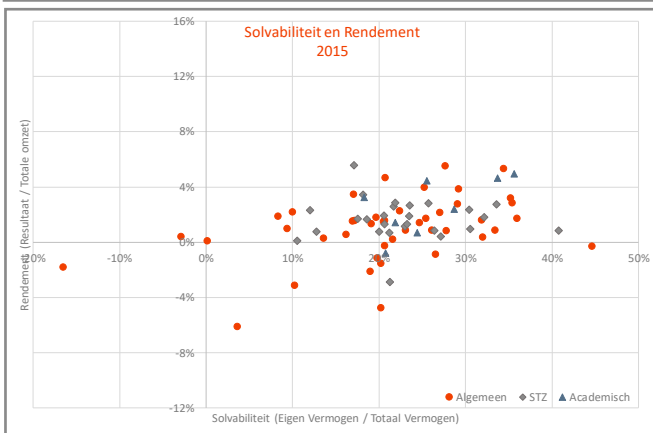
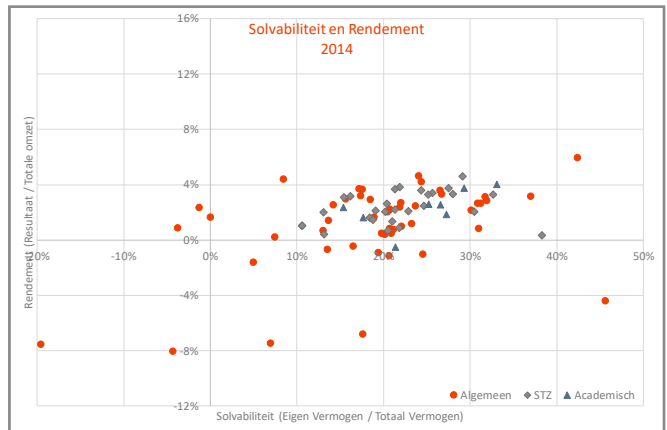
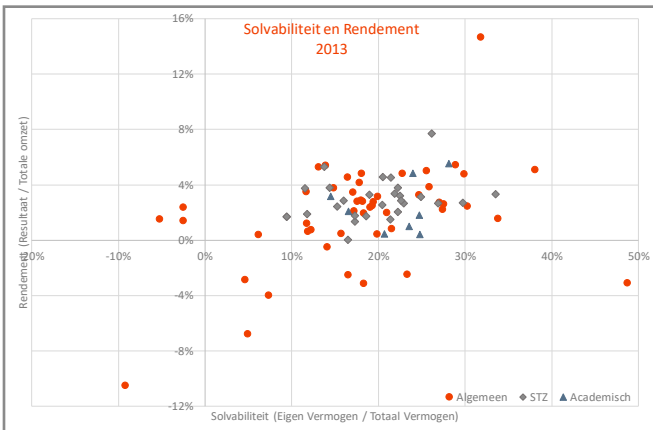
Solvabiliteit per ziekenhuis 2005



Solvabiliteit per ziekenhuis 2016







In nevenstaande grafiek is de ontwikkeling van de financiële positie van de afgelopen vijf jaren weer gegeven.

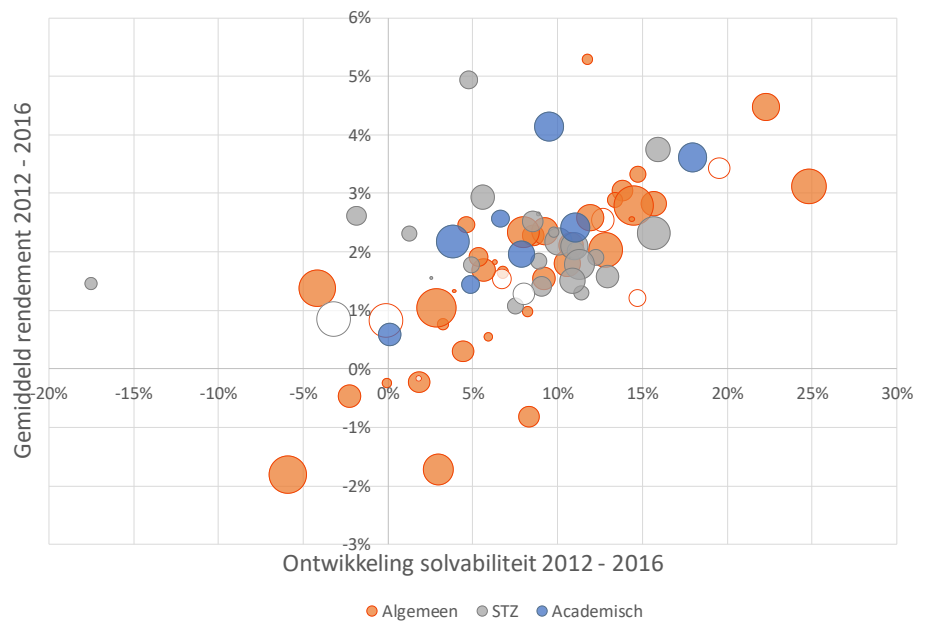
De horizontale as geeft de ontwikkeling van de solvabiliteit (2016 +/- 2012).

De verticale as geeft het gemiddeld rendement in deze periode.

De omvang van de bol weerspiegelt het rendement in 2016.

Een negatief rendement in 2016 wordt weergegeven door een 'open' bol.

Ontwikkeling financiële positie ziekenhuizen gedurende afgelopen 5 jaren



Disclaimer Dit factsheet is met de grootst mogelijke zorgvuldigheid samengesteld, waarbij VOMECE streeft naar het geven van correcte informatie. Aan de inhoud van de factsheet kunnen geen rechten worden ontleend. Verder aanvaardt VOMECE geen aansprakelijkheid voor schade die op enigerlei wijze verband houdt met het gebruik van de factsheet. Als u vragen heeft over de inhoud van de factsheet, neem dan contact met ons op.